

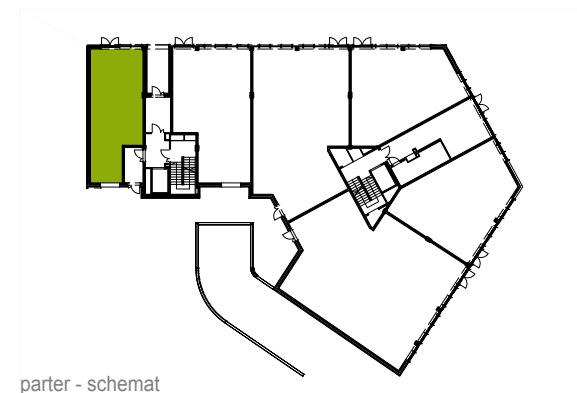
LOKAL 0.U1

parter

powierzchnia użytkowa lokalu mieszkalnego	68.05 m²
1 przedsiónek	4.15 m ²
2 lokal usługowy	60.94 m ²
3 WC	2.96 m ²

UWAGA!

Rzeczywista powierzchnia lokalu może nieznacznie różnić się od powierzchni podanej na karcie lokalu. Powierzchnia użytkowa lokalu usługowego obliczona została zgodnie z Polską Normą PN-ISO 9836: 1997: *Właściwości użytkowe w budownictwie – Określanie i obliczanie wskaźników powierzchniowych i kubaturowych.*



parter - schemat

