

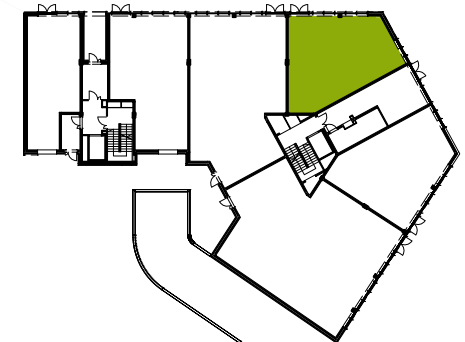
LOKAL 0.U4

parter

powierzchnia użytkowa lokalu mieszkalnego	94.38 m²
1 przedsiónek 1	3.03 m ²
2 lokal usługowy	87.87 m ²
3 WC	3.48 m ²

UWAGA!

Rzeczywista powierzchnia lokalu może nieznacznie różnić się od powierzchni podanej na karcie lokalu. Powierzchnia użytkowa lokalu usługowego obliczona została zgodnie z Polską Normą PN-ISO 9836: 1997: *Właściwości użytkowe w budownictwie – Określanie i obliczanie wskaźników powierzchniowych i kubaturowych.*



parter - schemat

