

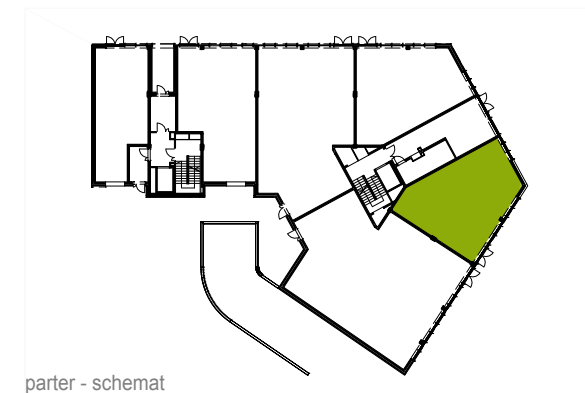
## LOKAL 0.U5

parter

powierzchnia użytkowa lokalu mieszkalnego	<b>94.38 m<sup>2</sup></b>
1 przedsiónek 1	3.03 m <sup>2</sup>
2 lokal usługowy	87.87 m <sup>2</sup>
3 WC	3.48 m <sup>2</sup>

### UWAGA!

Rzeczywista powierzchnia lokalu może nieznacznie różnić się od powierzchni podanej na karcie lokalu. Powierzchnia użytkowa lokalu usługowego obliczona została zgodnie z Polską Normą PN-ISO 9836: 1997: *Właściwości użytkowe w budownictwie – Określanie i obliczanie wskaźników powierzchniowych i kubaturowych.*



parter - schemat

