

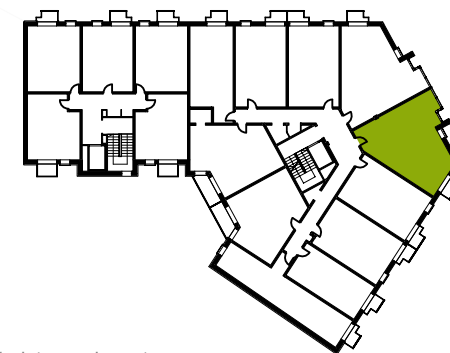
MIESZKANIE 1.M11 piętro I

powierzchnia użytkowa lokalu mieszkalnego **60.02 m²**

1	korytarz	11.92 m ²
2	pokój dzienny z aneksem	20.18 m ²
3	pokój 1	10.58 m ²
4	pokój 2	11.14 m ²
5	łazienka	6.20 m ²
6	balkon	1.95 m ²

UWAGA!

Rzeczywista powierzchnia mieszkania może nieznacznie różnić się od powierzchni podanej na karcie mieszkania. Powierzchnia użytkowa lokalu mieszkalnego obliczona została zgodnie z Polską Normą PN-ISO 9836: 1997: *Właściwości użytkowe w budownictwie – Określanie i obliczanie wskaźników powierzchniowych i kubaturowych.*



rzut 1 piętra - schemat

