

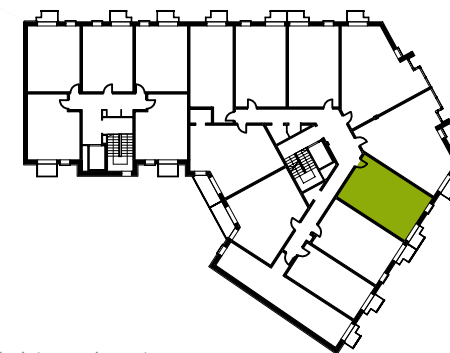
**MIESZKANIE 1.M12** piętro I

powierzchnia użytkowa lokalu mieszkalnego **43.41 m<sup>2</sup>**

1 korytarz	7.59 m <sup>2</sup>
2 pokój dzienny z aneksem	19.69 m <sup>2</sup>
3 pokój	11.33 m <sup>2</sup>
4 łazienka	4.80 m <sup>2</sup>
5 balkon	1.95 m <sup>2</sup>

**UWAGA!**

Rzeczywista powierzchnia mieszkania może nieznacznie różnić się od powierzchni podanej na karcie mieszkania. Powierzchnia użytkowa lokalu mieszkalnego obliczona została zgodnie z Polską Normą PN-ISO 9836: 1997: *Właściwości użytkowe w budownictwie – Określanie i obliczanie wskaźników powierzchniowych i kubaturowych.*



rzut 1 piętra - schemat

