

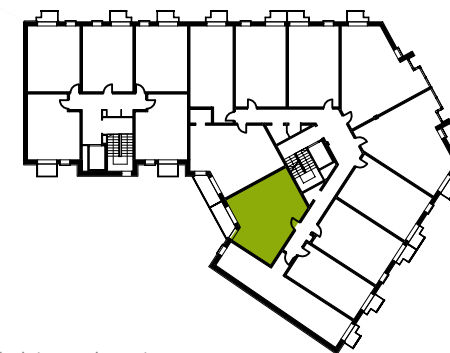
**MIESZKANIE 1.M16** piętro I

powierzchnia użytkowa lokalu mieszkalnego **48.32 m<sup>2</sup>**

1	korytarz	6.89 m <sup>2</sup>
2	pokój dzienny z aneksem	21.68 m <sup>2</sup>
3	pokój	15.53 m <sup>2</sup>
4	łazienka	4.22 m <sup>2</sup>
5	balkon	4.82 m <sup>2</sup>

**UWAGA!**

Rzeczywista powierzchnia mieszkania może nieznacznie różnić się od powierzchni podanej na karcie mieszkania. Powierzchnia użytkowa lokalu mieszkalnego obliczona została zgodnie z Polską Normą PN-ISO 9836: 1997: *Właściwości użytkowe w budownictwie – Określanie i obliczanie wskaźników powierzchniowych i kubaturowych.*



rzut 1 piętra - schemat

