

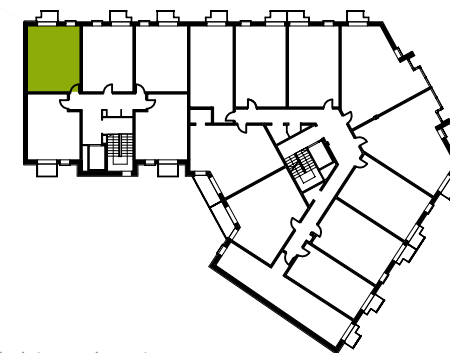
## MIESZKANIE 1.M2 piętro I

powierzchnia użytkowa lokalu mieszkalnego **36.40 m<sup>2</sup>**

|                           |                      |
|---------------------------|----------------------|
| 1 korytarz                | 5.67 m <sup>2</sup>  |
| 2 pokój dzienny z aneksem | 16.41 m <sup>2</sup> |
| 3 pokój                   | 11.09 m <sup>2</sup> |
| 4 łazienka                | 3.23 m <sup>2</sup>  |
| 5 balkon                  | 2.08 m <sup>2</sup>  |

### UWAGA!

Rzeczywista powierzchnia mieszkania może nieznacznie różnić się od powierzchni podanej na karcie mieszkania. Powierzchnia użytkowa lokalu mieszkalnego obliczona została zgodnie z Polską Normą PN-ISO 9836: 1997: *Właściwości użytkowe w budownictwie – Określanie i obliczanie wskaźników powierzchniowych i kubaturowych.*



rzut 1 piętra - schemat



SKWER CZARNIECKIEGO sp. z o.o. sp. k.  
ul. Czarnieckiego 12  
61-538 Poznań

