

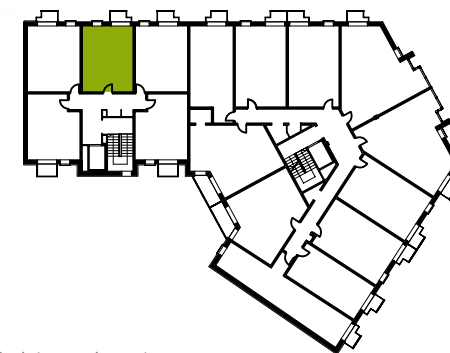
MIESZKANIE 1.M3 piętro I

powierzchnia użytkowa lokalu mieszkalnego **35.17 m²**

1	korytarz	3.45 m ²
2	pokój dzienny z aneksem	18.11 m ²
3	pokój	9.95 m ²
4	łazienka	3.66 m ²
5	balkon	2.08 m ²

UWAGA!

Rzeczywista powierzchnia mieszkania może nieznacznie różnić się od powierzchni podanej na karcie mieszkania. Powierzchnia użytkowa lokalu mieszkalnego obliczona została zgodnie z Polską Normą PN-ISO 9836: 1997: *Właściwości użytkowe w budownictwie – Określanie i obliczanie wskaźników powierzchniowych i kubaturowych.*



rzut 1 piętra - schemat

