

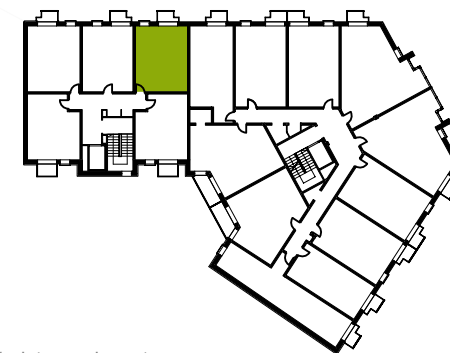
## MIESZKANIE 1.M4 piętro I

powierzchnia użytkowa lokalu mieszkalnego **36.40 m<sup>2</sup>**

1 korytarz	5.67 m <sup>2</sup>
2 pokój dzienny z aneksem	16.41 m <sup>2</sup>
3 pokój	11.09 m <sup>2</sup>
4 łazienka	3.23 m <sup>2</sup>
5 balkon	2.08 m <sup>2</sup>

### UWAGA!

Rzeczywista powierzchnia mieszkania może nieznacznie różnić się od powierzchni podanej na karcie mieszkania. Powierzchnia użytkowa lokalu mieszkalnego obliczona została zgodnie z Polską Normą PN-ISO 9836: 1997: *Właściwości użytkowe w budownictwie – Określanie i obliczanie wskaźników powierzchniowych i kubaturowych.*



rzut 1 piętra - schemat



SKWER CZARNIECKIEGO sp. z o.o. sp. k.  
ul. Czarnieckiego 12  
61-538 Poznań

