

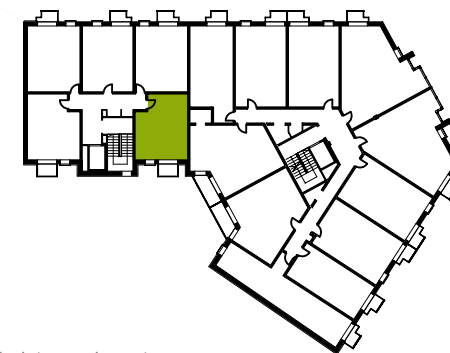
MIESZKANIE 1.M5 piętro I

powierzchnia użytkowa lokalu mieszkalnego **34.04 m²**

1 korytarz	3.31 m ²
2 pokój dzienny z aneksem	16.41 m ²
3 pokój	11.09 m ²
4 łazienka	3.23 m ²
5 balkon	2.60 m ²

UWAGA!

Rzeczywista powierzchnia mieszkania może nieznacznie różnić się od powierzchni podanej na karcie mieszkania. Powierzchnia użytkowa lokalu mieszkalnego obliczona została zgodnie z Polską Normą PN-ISO 9836: 1997: *Właściwości użytkowe w budownictwie – Określanie i obliczanie wskaźników powierzchniowych i kubaturowych.*



rzut 1 piętra - schemat

