

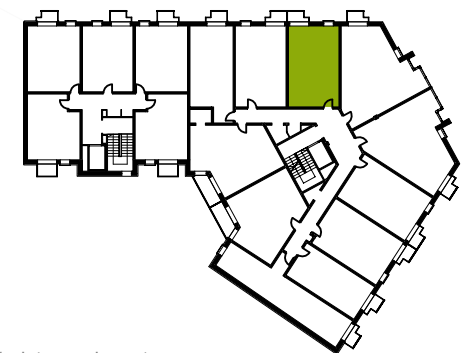
MIESZKANIE 1.M9 piętro I

powierzchnia użytkowa lokalu mieszkalnego **43.41 m²**

1 korytarz	7.59 m ²
2 pokój dzienny z aneksem	19.69 m ²
3 pokój	11.33 m ²
4 łazienka	4.80 m ²
5 balkon	2.08 m ²

UWAGA!

Rzeczywista powierzchnia mieszkania może nieznacznie różnić się od powierzchni podanej na karcie mieszkania. Powierzchnia użytkowa lokalu mieszkalnego obliczona została zgodnie z Polską Normą PN-ISO 9836: 1997: *Właściwości użytkowe w budownictwie – Określanie i obliczanie wskaźników powierzchniowych i kubaturowych.*



rzut 1 piętra - schemat

