

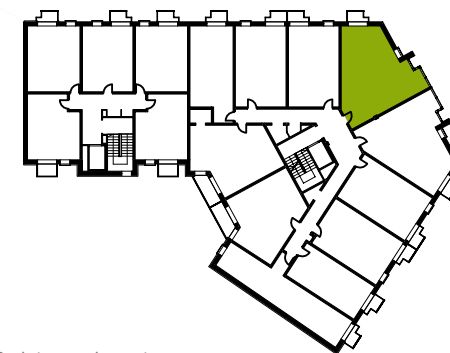
## MIESZKANIE 2.M10 piętro II

powierzchnia użytkowa lokalu mieszkalnego **59.89 m<sup>2</sup>**

1 korytarz	11.92 m <sup>2</sup>
2 pokój dzienny z aneksem	19.99 m <sup>2</sup>
3 pokój 1	10.58 m <sup>2</sup>
4 pokój 2	11.14 m <sup>2</sup>
5 łazienka	6.26 m <sup>2</sup>
6 balkon	2.08 m <sup>2</sup>

### UWAGA!

Rzeczywista powierzchnia mieszkania może nieznacznie różnić się od powierzchni podanej na karcie mieszkania. Powierzchnia użytkowa lokalu mieszkalnego obliczona została zgodnie z Polską Normą PN-ISO 9836: 1997: *Właściwości użytkowe w budownictwie – Określanie i obliczanie wskaźników powierzchniowych i kubaturowych.*



rzut 2 piętra - schemat



SKWER CZARNIECKIEGO sp. z o.o. sp. k.  
ul. Czarnieckiego 12  
61-538 Poznań

