

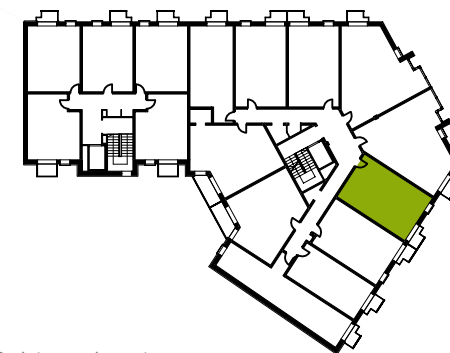
MIESZKANIE 2.M12 piętro II

powierzchnia użytkowa lokalu mieszkalnego **43.27 m²**

1 korytarz	7.59 m ²
2 pokój dzienny z aneksem	19.55 m ²
3 pokój	11.33 m ²
4 łazienka	4.80 m ²
5 balkon	1.95 m ²

UWAGA!

Rzeczywista powierzchnia mieszkania może nieznacznie różnić się od powierzchni podanej na karcie mieszkania. Powierzchnia użytkowa lokalu mieszkalnego obliczona została zgodnie z Polską Normą PN-ISO 9836: 1997: *Właściwości użytkowe w budownictwie – Określanie i obliczanie wskaźników powierzchniowych i kubaturowych.*



rzut 2 piętra - schemat

