



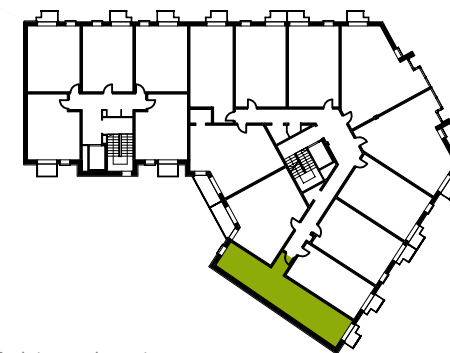
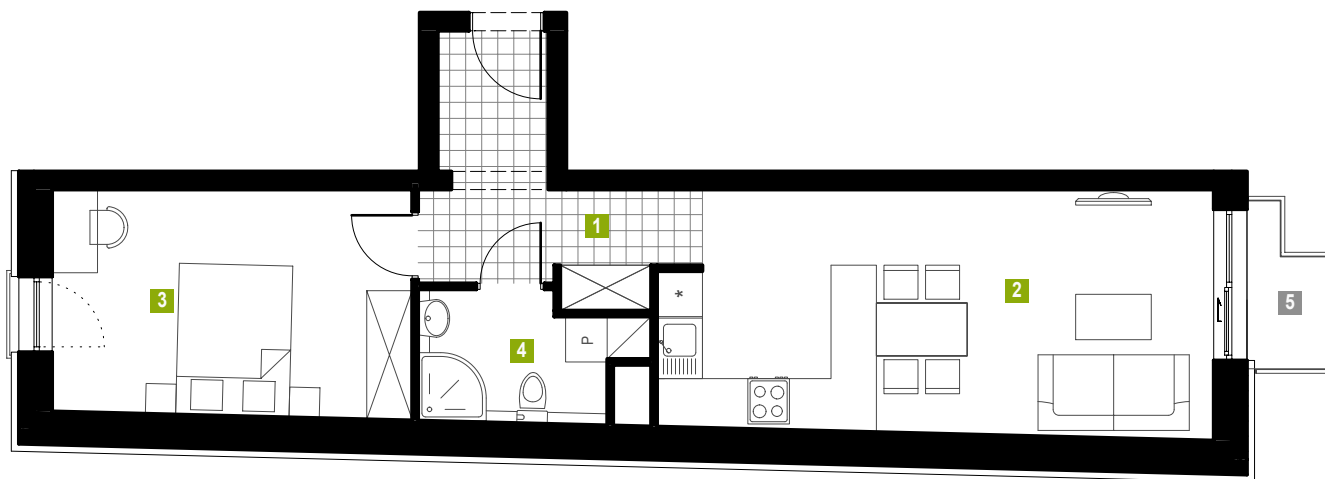
MIESZKANIE 2.M15 piętro II

powierzchnia użytkowa lokalu mieszkalnego **48.22 m²**

1	korytarz	7.31 m ²
2	pokój dzienny z aneksem	22.68 m ²
3	pokój	13.94 m ²
4	łazienka	4.29 m ²
5	balkon	1.95 m ²

UWAGA!

Rzeczywista powierzchnia mieszkania może nieznacznie różnić się od powierzchni podanej na karcie mieszkania. Powierzchnia użytkowa lokalu mieszkalnego obliczona została zgodnie z Polską Normą PN-ISO 9836: 1997: *Właściwości użytkowe w budownictwie – Określanie i obliczanie wskaźników powierzchniowych i kubaturowych.*



rzut 2 piętra - schemat

