

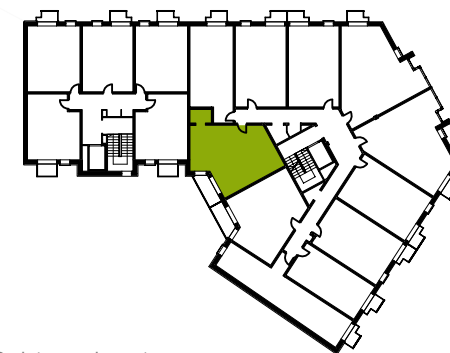
## MIESZKANIE 2.M6 piętro II

powierzchnia użytkowa lokalu mieszkalnego **53.50 m<sup>2</sup>**

1 korytarz	6.89 m <sup>2</sup>
2 pokój dzienny z aneksem	21.53 m <sup>2</sup>
3 pokój	17.94 m <sup>2</sup>
4 garderoba	2.92 m <sup>2</sup>
5 łazienka	4.22 m <sup>2</sup>
6 balkon	4.82 m <sup>2</sup>

### UWAGA!

Rzeczywista powierzchnia mieszkania może nieznacznie różnić się od powierzchni podanej na karcie mieszkania. Powierzchnia użytkowa lokalu mieszkalnego obliczona została zgodnie z Polską Normą PN-ISO 9836: 1997: *Właściwości użytkowe w budownictwie – Określanie i obliczanie wskaźników powierzchniowych i kubaturowych.*



rzut 2 piętra - schemat

