

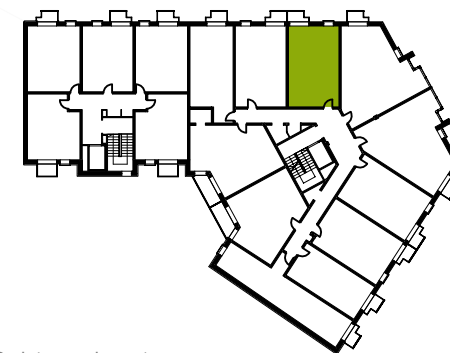
**MIESZKANIE 2.M9** piętro II

powierzchnia użytkowa lokalu mieszkalnego **43.27 m<sup>2</sup>**

1 korytarz	7.59 m <sup>2</sup>
2 pokój dzienny z aneksem	19.55 m <sup>2</sup>
3 pokój	11.33 m <sup>2</sup>
4 łazienka	4.80 m <sup>2</sup>
5 balkon	2.08 m <sup>2</sup>

**UWAGA!**

Rzeczywista powierzchnia mieszkania może nieznacznie różnić się od powierzchni podanej na karcie mieszkania. Powierzchnia użytkowa lokalu mieszkalnego obliczona została zgodnie z Polską Normą PN-ISO 9836: 1997: *Właściwości użytkowe w budownictwie – Określanie i obliczanie wskaźników powierzchniowych i kubaturowych.*



rzut 2 piętra - schemat

