

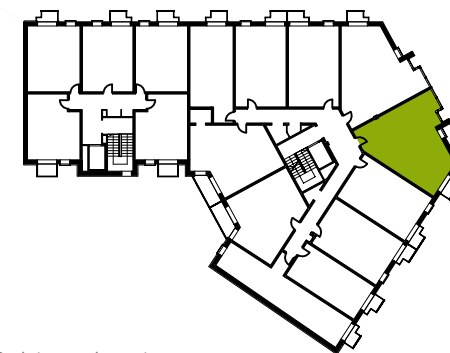
MIESZKANIE 3.M11 piętro III

powierzchnia użytkowa lokalu mieszkalnego **59.64 m²**

1 korytarz	11.92 m ²
2 pokój dzienny z aneksem	19.99 m ²
3 pokój 1	10.58 m ²
4 pokój 2	11.14 m ²
5 łazienka	6.01 m ²
6 balkon	1.95 m ²

UWAGA!

Rzeczywista powierzchnia mieszkania może nieznacznie różnić się od powierzchni podanej na karcie mieszkania. Powierzchnia użytkowa lokalu mieszkalnego obliczona została zgodnie z Polską Normą PN-ISO 9836: 1997: *Właściwości użytkowe w budownictwie – Określanie i obliczanie wskaźników powierzchniowych i kubaturowych.*



rzut 3 piętra - schemat

