

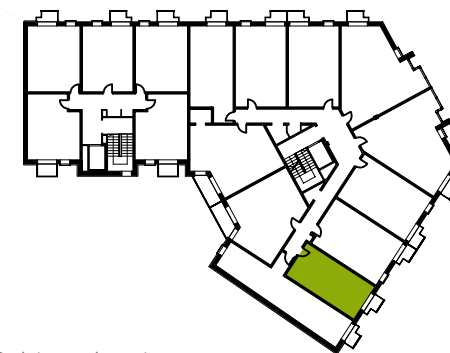
## MIESZKANIE 3.M14 piętro III

powierzchnia użytkowa lokalu mieszkalnego **32.57 m<sup>2</sup>**

1 korytarz	6.69 m <sup>2</sup>
2 aneks kuchenny	4.68 m <sup>2</sup>
3 pokój dzienny	17.57 m <sup>2</sup>
4 łazienka	3.63 m <sup>2</sup>
5 balkon	1.95 m <sup>2</sup>

### UWAGA!

Rzeczywista powierzchnia mieszkania może nieznacznie różnić się od powierzchni podanej na karcie mieszkania. Powierzchnia użytkowa lokalu mieszkalnego obliczona została zgodnie z Polską Normą PN-ISO 9836: 1997: *Właściwości użytkowe w budownictwie – Określanie i obliczanie wskaźników powierzchniowych i kubaturowych.*



rzut 3 piętra - schemat



SKWER CZARNIECKIEGO sp. z o.o. sp. k.  
ul. Czarnieckiego 12  
61-538 Poznań

