

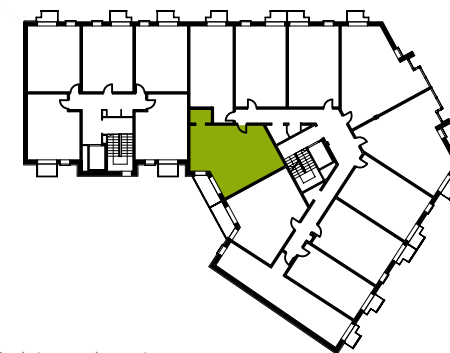
## MIESZKANIE 3.M6 piętro III

powierzchnia użytkowa lokalu mieszkalnego **53.25 m<sup>2</sup>**

<b>1</b> korytarz	6.89 m <sup>2</sup>
<b>2</b> pokój dzienny z aneksem	21.37 m <sup>2</sup>
<b>3</b> pokój	17.94 m <sup>2</sup>
<b>4</b> garderoba	2.83 m <sup>2</sup>
<b>5</b> łazienka	4.22 m <sup>2</sup>
<b>6</b> balkon	4.82 m <sup>2</sup>

### UWAGA!

Rzeczywista powierzchnia mieszkania może nieznacznie różnić się od powierzchni podanej na karcie mieszkania. Powierzchnia użytkowa lokalu mieszkalnego obliczona została zgodnie z Polską Normą PN-ISO 9836: 1997: *Właściwości użytkowe w budownictwie – Określanie i obliczanie wskaźników powierzchniowych i kubaturowych.*



rzut 3 piętra - schemat



SKWER CZARNIECKIEGO sp. z o.o. sp. k.  
ul. Czarnieckiego 12  
61-538 Poznań

