



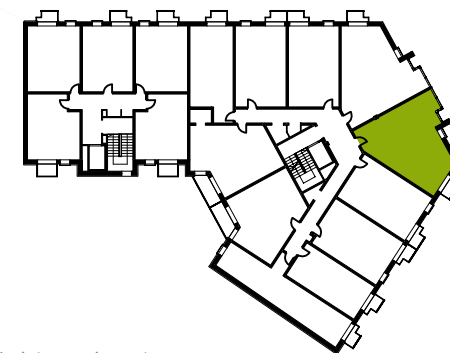
MIESZKANIE 4.M11 piętro IV

powierzchnia użytkowa lokalu mieszkalnego **59.64 m²**

1	korytarz	11.92 m ²
2	pokój dzienny z aneksem	19.99 m ²
3	pokój 1	10.58 m ²
4	pokój 2	11.14 m ²
5	łazienka	6.01 m ²
6	balkon	1.95 m ²

UWAGA!

Rzeczywista powierzchnia mieszkania może nieznacznie różnić się od powierzchni podanej na karcie mieszkania. Powierzchnia użytkowa lokalu mieszkalnego obliczona została zgodnie z Polską Normą PN-ISO 9836: 1997: *Właściwości użytkowe w budownictwie – Określanie i obliczanie wskaźników powierzchniowych i kubaturowych.*



rzut 4 piętra - schemat

