

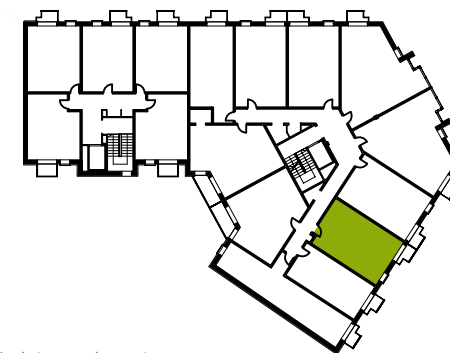
## MIESZKANIE 4.M13 piętro IV

powierzchnia użytkowa lokalu mieszkalnego **42.61 m<sup>2</sup>**

1 korytarz	7.20 m <sup>2</sup>
2 pokój dzienny z aneksem	19.28 m <sup>2</sup>
3 pokój	11.33 m <sup>2</sup>
4 łazienka	4.80 m <sup>2</sup>
5 balkon	1.95 m <sup>2</sup>

### UWAGA!

Rzeczywista powierzchnia mieszkania może nieznacznie różnić się od powierzchni podanej na karcie mieszkania. Powierzchnia użytkowa lokalu mieszkalnego obliczona została zgodnie z Polską Normą PN-ISO 9836: 1997: *Właściwości użytkowe w budownictwie – Określanie i obliczanie wskaźników powierzchniowych i kubaturowych.*



rzut 4 piętra - schemat



SKWER CZARNIECKIEGO sp. z o.o. sp. k.  
ul. Czarnieckiego 12  
61-538 Poznań

