

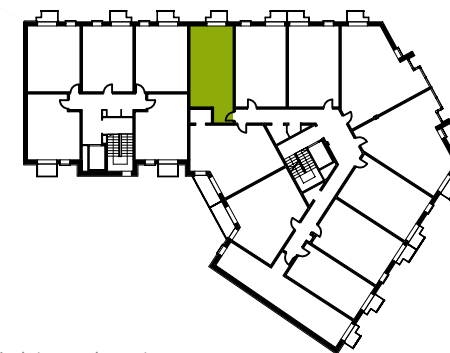
MIESZKANIE 4.M7 piętro IV

powierzchnia użytkowa lokalu mieszkalnego **40.03 m²**

1 korytarz	10.13 m ²
2 aneks kuchenny	6.29 m ²
3 pokój dzienny	19.75 m ²
4 łazienka	3.86 m ²
5 balkon	2.08 m ²

UWAGA!

Rzeczywista powierzchnia mieszkania może nieznacznie różnić się od powierzchni podanej na karcie mieszkania. Powierzchnia użytkowa lokalu mieszkalnego obliczona została zgodnie z Polską Normą PN-ISO 9836: 1997: *Właściwości użytkowe w budownictwie – Określanie i obliczanie wskaźników powierzchniowych i kubaturowych.*



rzut 4 piętra - schemat

