

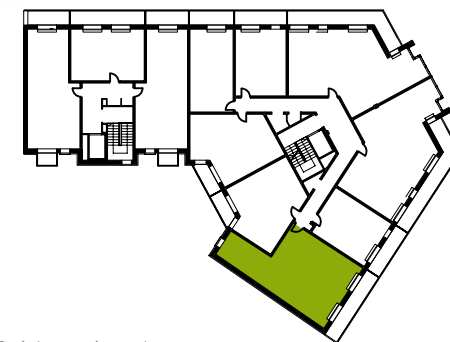
MIESZKANIE 5.M10 piętro V

powierzchnia użytkowa lokalu mieszkalnego **73.50 m²**

1 korytarz	12.34 m ²
2 pokój dzienny z aneksem	26.56 m ²
3 pokój 1	13.77 m ²
4 pokój 2	13.94 m ²
5 łazienka	4.24 m ²
6 WC	2.65 m ²
7 taras	12.09 m ²

UWAGA!

Rzeczywista powierzchnia mieszkania może nieznacznie różnić się od powierzchni podanej na karcie mieszkania. Powierzchnia użytkowa lokalu mieszkalnego obliczona została zgodnie z Polską Normą PN-ISO 9836: 1997: *Właściwości użytkowe w budownictwie – Określanie i obliczanie wskaźników powierzchniowych i kubaturowych.*



rzut 5 piętra - schemat

