

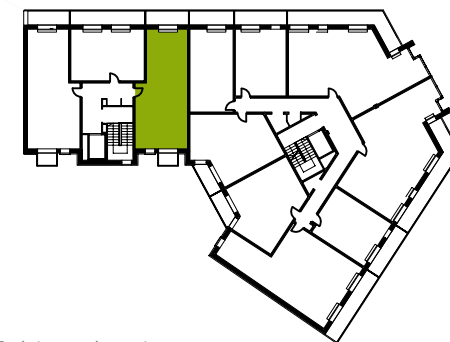
MIESZKANIE 5.M3 piętro V

powierzchnia użytkowa lokalu mieszkalnego **57.98 m²**

1 korytarz	7.62 m ²
2 pokój dzienny z aneksem	22.39 m ²
3 pokój 1	9.77 m ²
4 pokój 2	14.21 m ²
5 łazienka	3.99 m ²
6 taras	6.78 m ²
7 balkon	2.60 m ²

UWAGA!

Rzeczywista powierzchnia mieszkania może nieznacznie różnić się od powierzchni podanej na karcie mieszkania. Powierzchnia użytkowa lokalu mieszkalnego obliczona została zgodnie z Polską Normą PN-ISO 9836: 1997: *Właściwości użytkowe w budownictwie – Określanie i obliczanie wskaźników powierzchniowych i kubaturowych.*



rzut 5 piętra - schemat

