

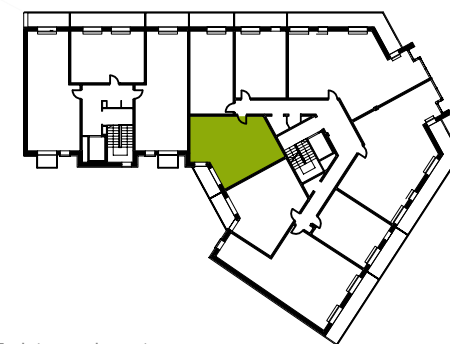
MIESZKANIE 5.M4 piętro V

powierzchnia użytkowa lokalu mieszkalnego **50.11 m²**

1 korytarz	6.89 m ²
2 pokój dzienny z aneksem	21.06 m ²
3 pokój	17.94 m ²
4 łazienka	4.22 m ²
5 balkon	4.82 m ²

UWAGA!

Rzeczywista powierzchnia mieszkania może nieznacznie różnić się od powierzchni podanej na karcie mieszkania. Powierzchnia użytkowa lokalu mieszkalnego obliczona została zgodnie z Polską Normą PN-ISO 9836: 1997: *Właściwości użytkowe w budownictwie – Określanie i obliczanie wskaźników powierzchniowych i kubaturowych.*



rzut 5 piętra - schemat

