

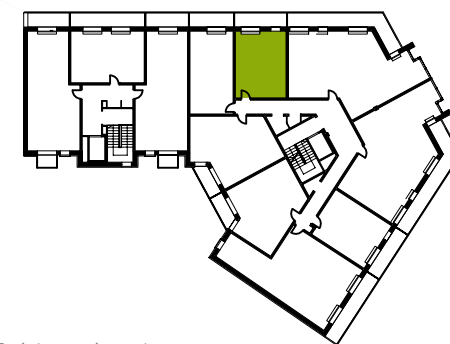
## MIESZKANIE 5.M6 piętro V

powierzchnia użytkowa lokalu mieszkalnego **34.95 m<sup>2</sup>**

1 korytarz	4.08 m <sup>2</sup>
2 pokój dzienny	17.21 m <sup>2</sup>
3 kuchnia	9.32 m <sup>2</sup>
4 łazienka	4.34 m <sup>2</sup>
6 taras	8.28 m <sup>2</sup>

### UWAGA!

Rzeczywista powierzchnia mieszkania może nieznacznie różnić się od powierzchni podanej na karcie mieszkania. Powierzchnia użytkowa lokalu mieszkalnego obliczona została zgodnie z Polską Normą PN-ISO 9836: 1997: *Właściwości użytkowe w budownictwie – Określanie i obliczanie wskaźników powierzchniowych i kubaturowych.*



rzut 5 piętra - schemat

