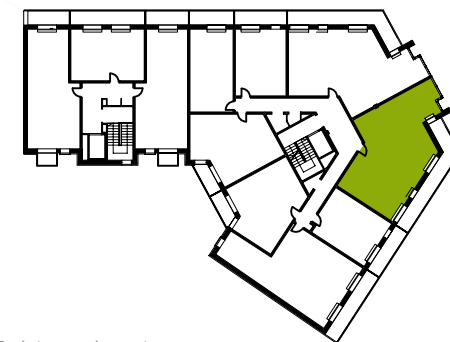


## MIESZKANIE 5.M8 piętro V

powierzchnia użytkowa lokalu mieszkalnego	83.85 m <sup>2</sup>
1 korytarz	10.81 m <sup>2</sup>
2 pokój dzienny z aneksem	30.97 m <sup>2</sup>
3 pokój 1	12.87 m <sup>2</sup>
4 pokój 2	7.58 m <sup>2</sup>
5 pokój 3	14.04 m <sup>2</sup>
6 łazienka	5.80 m <sup>2</sup>
7 WC	1.78 m <sup>2</sup>
8 taras	20.10 m <sup>2</sup>

### UWAGA!

Rzeczywista powierzchnia mieszkania może nieznacznie różnić się od powierzchni podanej na karcie mieszkania. Powierzchnia użytkowa lokalu mieszkalnego obliczona została zgodnie z Polską Normą PN-ISO 9836: 1997: *Właściwości użytkowe w budownictwie – Określanie i obliczanie wskaźników powierzchniowych i kubaturowych.*



rzut 5 piętra - schemat

