

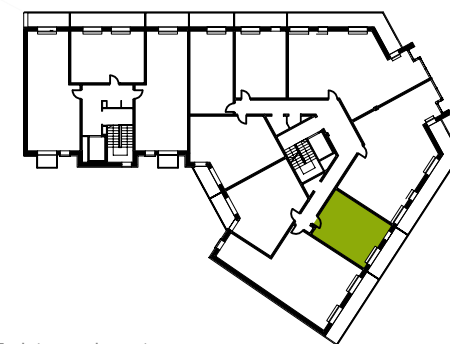


MIESZKANIE 5.M9 piętro V

powierzchnia użytkowa lokalu mieszkalnego	34.56 m²
1 korytarz	3.69 m ²
2 pokój dzienny	17.21 m ²
3 kuchnia	9.32 m ²
4 łazienka	4.34 m ²
5 taras	8.28 m ²

UWAGA!

Rzeczywista powierzchnia mieszkania może nieznacznie różnić się od powierzchni podanej na karcie mieszkania. Powierzchnia użytkowa lokalu mieszkalnego obliczona została zgodnie z Polską Normą PN-ISO 9836: 1997: *Właściwości użytkowe w budownictwie – Określanie i obliczanie wskaźników powierzchniowych i kubaturowych.*



rzut 5 piętra - schemat

