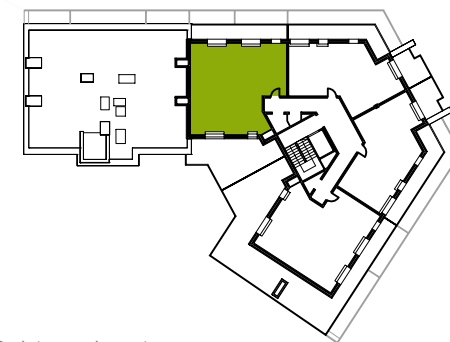


MIESZKANIE 6.M1 piętro VI

powierzchnia użytkowa lokalu mieszkalnego		80.69 m ²
1	korytarz	11.65 m ²
2	pokój dzienny z aneksem	21.35 m ²
3	pokój 1	10.32 m ²
4	pokój 2	16.12 m ²
5	pokój 3	13.56 m ²
6	łazienka	5.97 m ²
7	WC	1.72 m ²
8	taras 1	15.21 m ²
9	taras 2	33.53 m ²

UWAGA!
Rzeczywista powierzchnia mieszkania może nieznacznie różnić się od powierzchni podanej na karcie mieszkania. Powierzchnia użytkowa lokalu mieszkalnego obliczona została zgodnie z Polską Normą PN-ISO 9836: 1997: *Właściwości użytkowe w budownictwie – Określanie i obliczanie wskaźników powierzchniowych i kubaturowych.*



rzut 6 piętra - schemat

