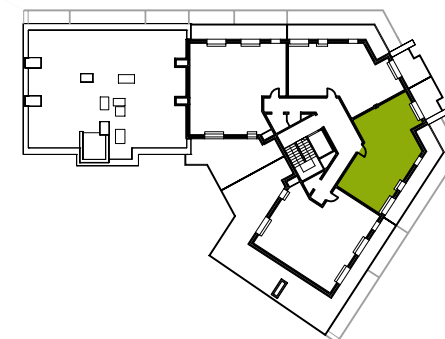


## MIESZKANIE 6.M3 piętro VI

powierzchnia użytkowa lokalu mieszkalnego **58.44 m<sup>2</sup>**

1 korytarz	8.56 m <sup>2</sup>
2 pokój dzienny z aneksem	24.83 m <sup>2</sup>
3 pokój 1	9.89 m <sup>2</sup>
4 pokój 2	9.78 m <sup>2</sup>
5 łazienka	2.88 m <sup>2</sup>
6 WC	2.50 m <sup>2</sup>
7 taras 1	9.01 m <sup>2</sup>
8 taras 2	17.42 m <sup>2</sup>

UWAGA!  
Rzeczywista powierzchnia mieszkania może nieznacznie różnić się od powierzchni podanej na karcie mieszkania. Powierzchnia użytkowa lokalu mieszkalnego obliczona została zgodnie z Polską Normą PN-ISO 9836: 1997: *Właściwości użytkowe w budownictwie – Określanie i obliczanie wskaźników powierzchniowych i kubaturowych.*



rzut 6 piętra - schemat

