

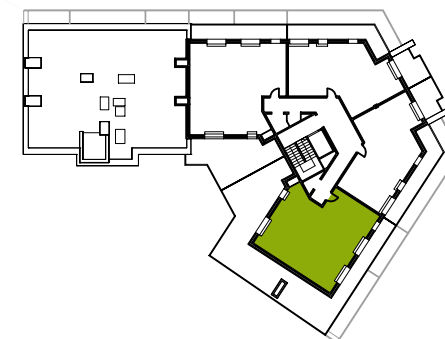
MIESZKANIE 6.M4 piętro VI

powierzchnia użytkowa lokalu mieszkalnego **76.42 m²**

1	korytarz	11.34 m ²
2	pokój dzienny z aneksem	21.35 m ²
3	pokój 1	10.32 m ²
4	pokój 2	13.43 m ²
5	pokój 3	12.06 m ²
6	łazienka	6.20 m ²
7	WC	1.72 m ²
8	taras	96.08 m ²

UWAGA!

Rzeczywista powierzchnia mieszkania może nieznacznie różnić się od powierzchni podanej na karcie mieszkania. Powierzchnia użytkowa lokalu mieszkalnego obliczona została zgodnie z Polską Normą PN-ISO 9836: 1997: *Właściwości użytkowe w budownictwie – Określanie i obliczanie wskaźników powierzchniowych i kubaturowych.*



rzut 6 piętra - schemat

